



# Programas Nutricionales y Etiquetado Nutricional

Nta. Bernardita Daniels

Escuela de Nutrición y Dietética

Universidad de Chile

# Situación Actual Chile

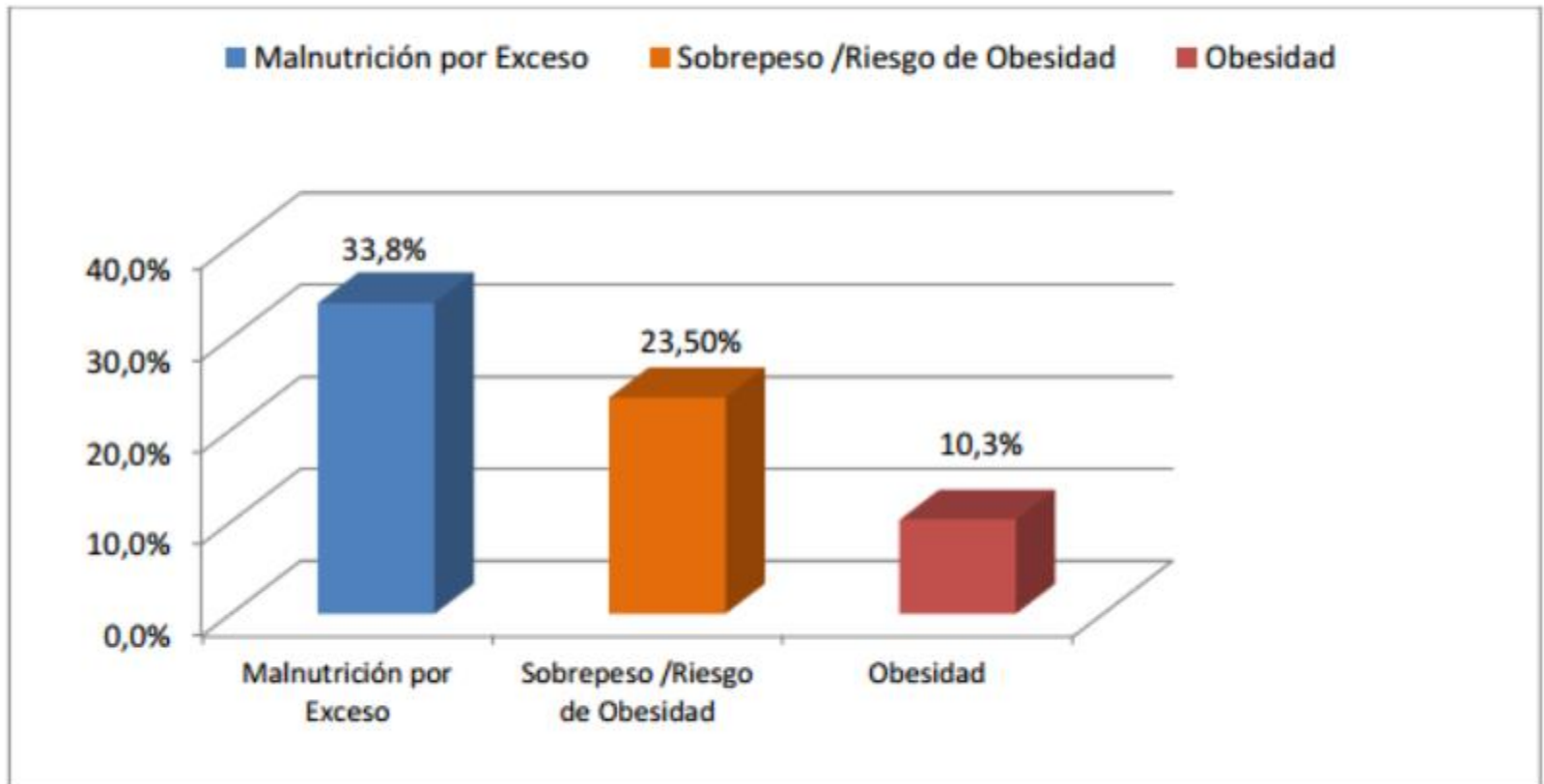
Tabla 1. Diagnóstico del estado nutricional de los menores de 6 años en control en el SSNS, total país

Indicador nutricional y parámetros de medición		Total	%	Grupos de edad					
				1 mes	3 meses	6 meses	12-17 meses	24-47 meses	48-71 meses
		Total	%	%	%	%	%		%
DIAGNOSTICO NUTRICIONAL INTEGRADO	Riesgo	24172	2,4	4,0	4,7	4,3	2,6	2,1	1,8
	Desnutrido	3171	0,3	1,4	0,8	0,6	0,3	0,2	0,2
	Sobrepeso	234658	23,7	9,4	18,6	23,2	26,4	23,7	23,4
	Obeso	102239	10,3	2,0	5,6	7,8	9,1	9,6	13,5
	Normal	624156	63,1	83,1	70,2	64,1	61,5	64,3	61,1
	Desnutrición secundaria	262	0,03	0,03	0,04	0,04	0,04	0,0	0,02
	<b>Total de niños en control</b>	<b>988.658</b>							

Fuente: DEIS, diciembre, 2013.

# Situación Actual Chile

**Grafico 3. Malnutrición por exceso (sobrepeso+ obesidad) en el menor de 6 años en el país, diciembre 2013.**



Fuente: DEIS, diciembre, 2013.

# Situación Actual Chile

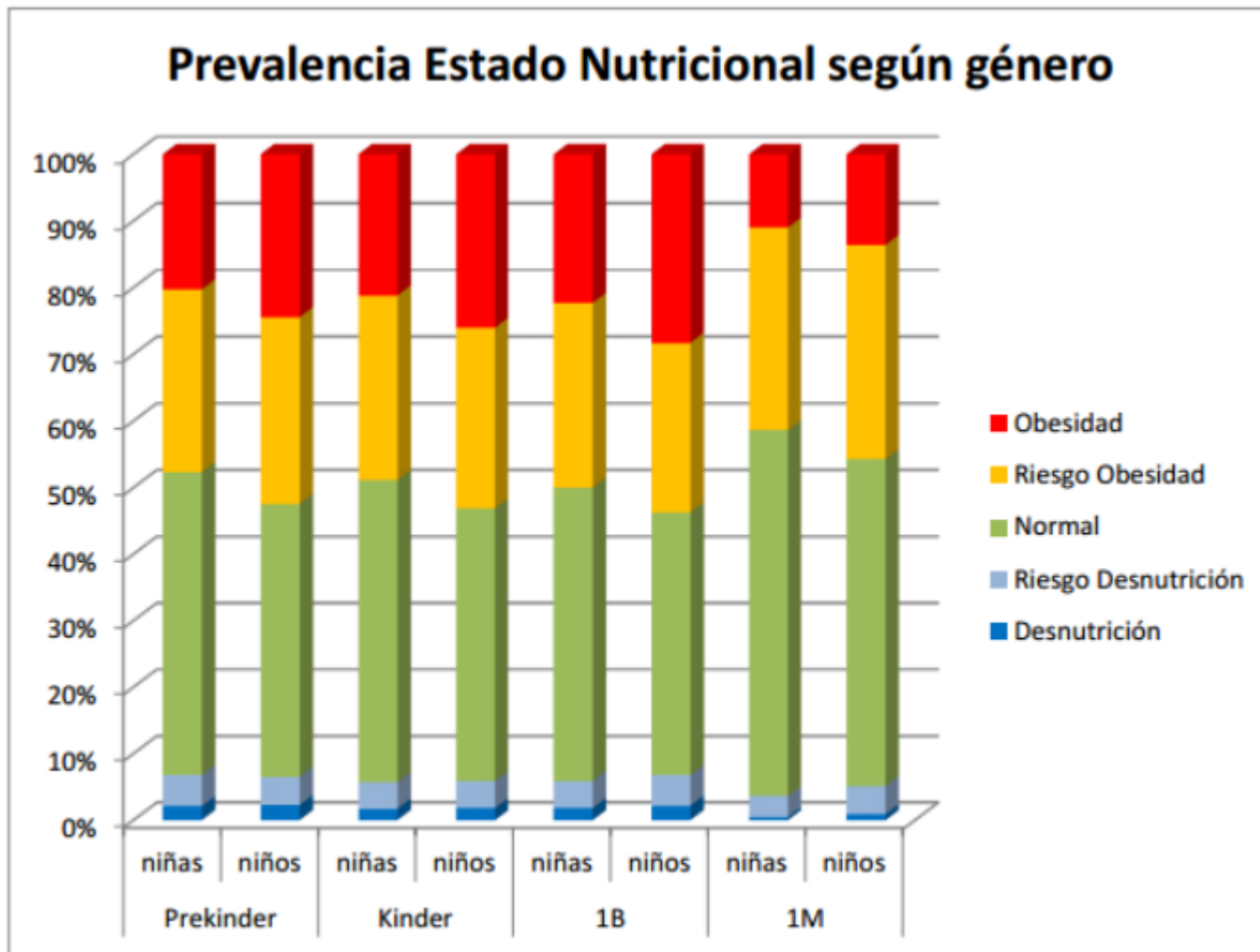


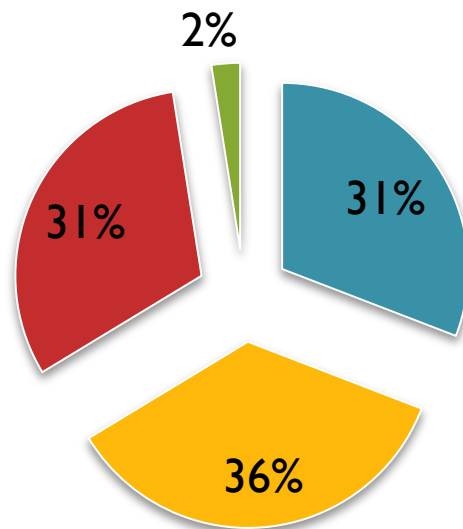
Gráfico 3. Resumen distribución estado nutricional según género para 4 niveles educacionales Año 2013

Fuente: Informe Mapa Nutricional 2013, JUNAEB

# Situación Actual Chile: Nodrizas

## Estado Nutricional de las madres al 8° mes post parto

■ Obesas ■ Sobrepeso ■ Normal ■ Bajo peso



Fuente: DEIS. REM 2015.

\*Datos preliminares

# Situación Actual Chile

Diagnóstico del estado Nutricional de las gestantes en los SSNS. REM 2013

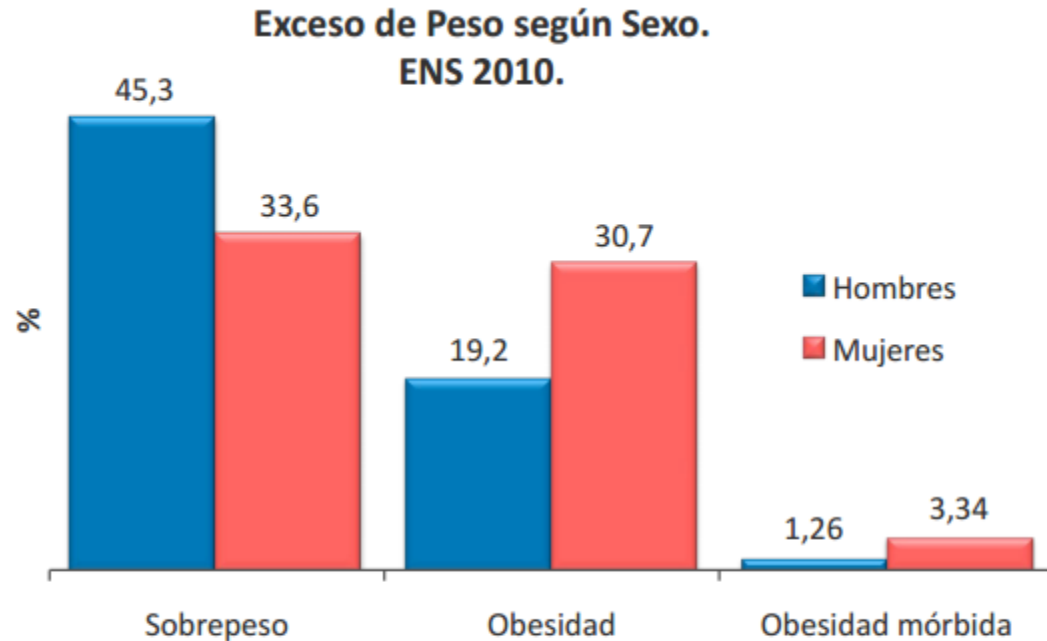
	Bajo Peso	Normal	Sobrepeso	Obesas
País	5,6%	35,0%	33,0%	26,3%

Diagnóstico del estado Nutricional de los adultos mayores del SSNS. REM 2013

Total	Total				65-69 años				70-79 años				80 y más años			
	BP	N	SP	O	BP	N	SP	O	BP	N	SP	O	BP	N	SP	O
País %	9,6	38,2	29,2	23	5,8	33,8	31,2	29,1	8,6	37,5	30,2	23,7	15,2	43,6	25,3	15,8

DIAGNÓSTICO DEL ESTADO NUTRICIONAL DE MENORES DE 6 AÑOS, GESTANTES, NODRIZAS Y ADULTOS MAYORES, BAJO CONTROL EN EL SISTEMA PÚBLICO DE SALUD. FUENTE: DEIS (Datos: diciembre, 2013)

# Situación Actual Chile



**2003: 61% 6.800.000 personas**  
**2010: 67% 8.900.000 personas**

# Programas Nutricionales Chile

- PNAC: Programa Nacional de Alimentación Complementaria
- PACAM: Programa Nacional de Alimentación Complementaria para el Adulto Mayor
- PAE: Programa de Alimentación Escolar



# PNAC

## PROPÓSITO:

*“Mantener y mejorar el acceso a alimentos sanos y seguros, mejorar el estado nutricional de gestantes, madres que amamantan, niños y niñas menores de 6 años y menores de 25 años con diagnóstico de errores innatos del metabolismo”*

**\*1952**

**Público Objetivo: independiente de previsión de salud (1987)**

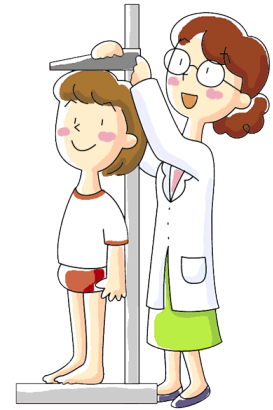
- Niños y niñas hasta 5 años 11 meses y 29 días
- Gestantes y Nodrizas
- <25 años con errores innatos del metabolismo

Es un subsidio estatal financiado con aporte fiscal

# PNAC

## Objetivos

- Promover lactancia materna
- Promover potencial de crecimiento y desarrollo desde gestación
- Proteger salud de la mujer (gestación y lactancia)
- Prevención ECNT desde primeras etapas de vida
- Reducir incidencia BPN
- Prevención y corrección déficit nutricional
- Fomentar adherencia a acciones de salud en APS



# PNAC

## Requisitos para retirar productos

- Controles de salud al día
- Vacunas al día (\*rechazo a vacunación)
- <6 años y gestantes Extrasistema → formulario a Extrasistema



## Condicionantes de la entrega de productos

- Edad del niño
- Edad gestacional
- Condición de lactancia (LME – LMP – FP – FE)
- Estado Nutricional del niño (a)
- Estado Nutricional de gestantes y nodrizas
- Situación de salud

# PNAC

## PRODUCTOS



30,4% kg  
PNAC Básico

### LECHE PURITA FORTIFICADA (LPF)

Leche de vaca en polvo, instantánea 26% de materia grasa, fortificada con vitamina C, Hierro, Zinc y Cobre. Libre de Gluten.

Formato: 1 kg

Medida: 5 g

### PURITA MAMÁ (PM)

Alimento en polvo para preparar una bebida láctea instantánea en base a leche, sólidos lácteos y cereales, fortificada con vitaminas y minerales, ácidos grasos omega 3 (Ac. Docosaheptaenoico, DHA), bajo en sodio, grasa.

Formato: 1/2 kg

Medida: 25 g

12,83% kg  
PNAC Básico



# PNAC

## PRODUCTOS



56,75% kg  
PNAC Básico

### PURITA CEREAL (PC)

Alimento en polvo para preparar una bebida láctea instantánea en base a leche semidescremada y cereales. Fortificada en vitaminas y minerales. Reducida en grasa, alta en calcio y vitamina C y E.

**Formato:** 1 kg.

**Medida:** 5 g

### MI SOPITA (MS)

Alimento en polvo para preparar una sopa crema infantil instantánea, en base a cereales y leguminosas. Fortificado con vitaminas y minerales.

**Variedades:** vacuno, ave, leguminosas y verduras.

**Formato:** 1 kg

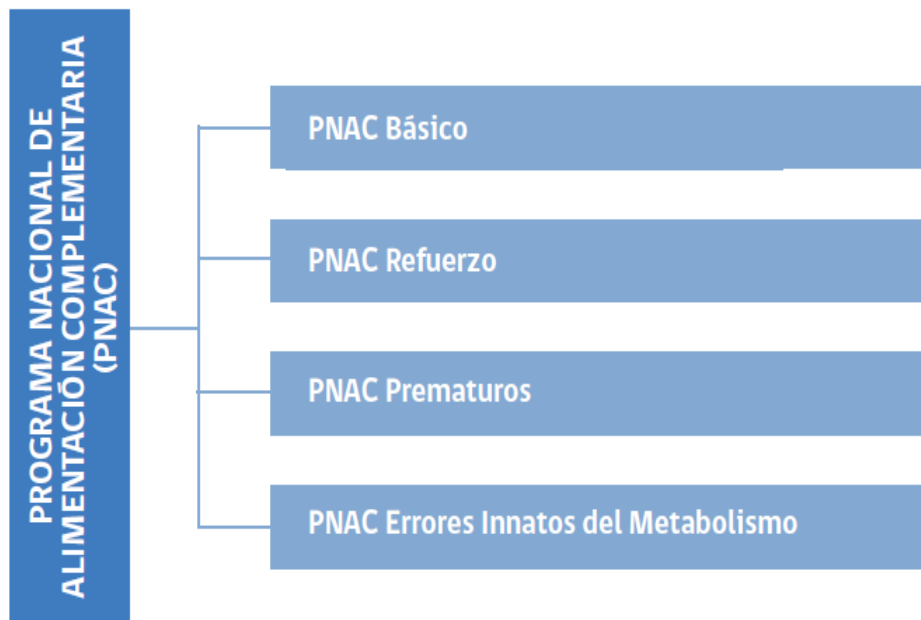
**Medida:** 50 g



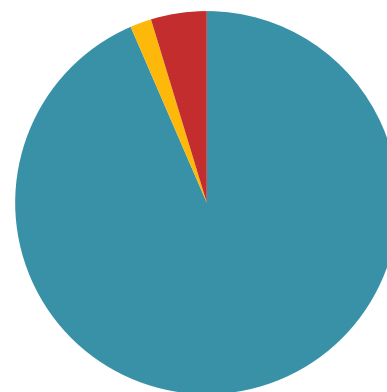
# PNAC

## Subprogramas

Diagrama del Programa Nacional de Alimentación Complementaria y sus subprogramas actuales



## Kilos Entregados



- PNAC Básico
- PNAC Refuerzo bajo peso
- PNAC Refuerzo riesgo

Fuente: DEIS 2012

# PNAC

## Distribución de Productos PNAC Básico

Tabla 2. Esquema de distribución PNAC Básico (kg/mes)

Alimentos (kg entregados por mes)	Gestante (Normal, sobrepeso u obesa)	Madre con hijo 0 - 5 meses 29 días			Niño/a 6-11 meses 29 días	Niño/a 12-17 meses 29 días	Niño/a 18-23 meses 29 días	Niño/a 24-71 meses 29 días
		Lactancia materna exclusiva	Lactancia materna predominante o fórmula predominante	Fórmula exclusiva				
Purita Mamá	1	2	1	0	0	0	0	0
Leche Purita Fortificada	0	0	1	2	2	2	0	0
Purita Cereal	0	0	0	0	0	0	2	1*

\* Entrega de Purita Cereal será cada dos meses (solo para PNAC básico).

PNAC de Refuerzo: niños < 6 años con riesgo de desnutrir o desnutrición y para gestantes bajo peso y nodrizas que terminaron su gestación bajo peso → sólo Nutricionista → DERIVACIÓN

PNAC Prematuros Extremos: < 32SG o PN ≤ 1500g → hasta 1 año edad corregida  
Se les entrega fórmula para prematuro y de continuación

PNAC errores innatos del metabolismo → entrega CEDINTA hasta 24 a 11m 29d

# PACAM

- Evaluación Nutricional en el Adulto Mayor

Estado Nutricional	Valor (kg/m <sup>2</sup> )
Déficit	< o igual a 23
Normal	23,1 – 27,9
Sobrepeso	28 – 31,9
Obesidad	> o igual a 32



# PACAM (1999)

## **PROPÓSITO:**

*“Contribuir a mantener o mejorar el estado nutricional y la funcionalidad del adulto mayor, aminorando brechas nutricionales y económicas, a fin de mejorar su calidad de vida”*

## **Beneficiarios: FONASA o PRAIS (Isapre)**

- >70 años
- 60-69 años fin tto de TBC en ese rango de edad; en ELEAM
- 65-69 años Chile Solidario, IEF, Seguridades y Oportunidades, programas Familia, Vínculos, Abriendo Caminos y Situación de Calle
- 65-69 años EMPAM: autovalentes con riesgo, riesgo de dependencia o dependencia

# PACAM

## Requisitos:

Inscritos en APS, controles y vacunas al día

## Productos:

**Tabla 7.** Esquema de distribución mensual PACAM (kg/mes)

Producto	Cantidad mensual (kg)
Crema Años Dorados	1
Bebida Láctea Años Dorados	1

\*Independiente del Estado Nutricional

**Kg entregados 2012: 49,91% CAD y 50,08% BLAD**

\*DEIS 2012

# PACAM



## CREMA AÑOS DORADOS

Alimento instantáneo elaborado en base a cereales y leguminosas, fortificado con vitaminas y minerales.

**Varietades:** Arvejas, lentejas, espárragos y verduras

**Formato:** 1 kg

**Dosificador:** 50 g

## BEBIDA LÁCTEA AÑOS DORADOS

Producto en polvo con base en leche y cereales, fortificada con vitaminas y minerales, reducida en lactosa, baja en grasa total y en sodio.

**Formato:** 1 kg

**Dosificador:** 25 g

Fuente: Norma Técnica Programas Alimentarios 2016 MINSAL

# PAE



Entrega diariamente desayuno, almuerzo, onces, colaciones y cena según corresponda a alumnos (as) vulnerables de Establecimientos Educacionales Municipalizados y Particulares Subvencionados en niveles de prebásica, básica, media y adultos, y así mejorar asistencia y evitar deserción escolar.

Funciona invierno y verano y en actividades extracurriculares.

Cubre 1/3 de necesidades nutricionales del día en básica y media y un 40-50% en preescolares. 100% en hogares

Aprox 3.000.000 de estudiantes (aquellos entre el 60% más vulnerable según Registro Social de Hogares)

\*Beca de Alimentación para Educación Superior (BAES)

# Controles con Nutrición APS

- Programa del Niño:
  - Control 5ºmes
  - Control 3 años 6 meses
- Programa de la Mujer:
  - Gestantes
- PSCV:
  - Cada 4 meses

!!!DERIVACIÓN!!!

# Fortificación Harinas

RSA:

Título XV De los alimentos farináceos

Párrafo II de las Harinas

Art. 350

*“La harina deberá contener como mínimo las siguientes cantidades de vitaminas y sales minerales:*

*Tiamina 6,3 mg/kg*

*Riboflavina 1,3 mg/kg*

*Niacina 13 mg/kg*

*Hierro 30 mg/kg*

*El hierro debe agregarse en forma de sulfato ferroso, en el evento de no ser esto posible podrá usarse fumarato ferroso siempre que se mantenga la equivalencia con el sulfato ferroso.*

*Asimismo, la harina debe contener 1,8 mg/kg de ácido fólico, sin embargo éste se aceptará esté presente en un rango de 1 a 2,6 mg/kg”*

Requerimientos ácido fólico 400 mcg/día y 600mcg/día en embarazo

\*Espina bífida y anencefalia

# Etiquetado Nutricional

- ART 106 RSA: “Rotulación o etiquetado nutricional: Toda descripción destinada a informar al consumidor sobre las propiedades nutricionales de un producto alimenticio. Comprende la declaración de nutrientes y la información nutricional complementaria”

<b>INFORMACIÓN NUTRICIONAL</b>		
<b>Porción:</b> 1/4 Galleton (35 g)		
<b>Porciones por envase:</b> 4		
	100 g	1 porción
<b>Energía (kcal)</b>	570	199
<b>Proteínas (g)</b>	6,4	2,3
<b>Grasa Total (g)</b>	19,1	6,7
Grasa saturada (g)	11,1	3,9
Grasa monoinsaturada (g)	6,0	2,1
Grasa poliinsaturada (g)	1,5	0,5
Grasa trans (g)	1,0	0,4
<b>Colesterol (mg)</b>	38,0	13,3
<b>H.de Carbono Disp. (g)</b>	95,0	33,2
Azúcares totales (g)	54,2	18,9
Sodio (mg)	458,2	160,4

# Etiquetado Nutricional



## Descriptores Nutricionales:

- Libre; 0%; 0; No contiene; Exento; Sin; Cero;  
**No tiene:** <5kcal, 0,5g grasa total, <0,5g grasas saturadas (libre de trans), <2mg colesterol (<2g saturadas libre trans), <5mg sodio, <0,5g azúcar
- Bajo aporte; Bajo en; Bajo contenido; Bajo;  
**Poco:** 40kcal, 3g grasa total, 140mg sodio, NO en azúcares
- Reducido; Liviano; Menos; Menor: 25% menos



# Etiquetado Nutricional

**Tabla N°1: Límites de contenido de energía, sodio, azúcares totales y grasas saturadas en alimentos.**

	Energía kcal/100 g	Sodio mg/100 g	Azúcares totales g/100 g	Grasas saturadas g/ 100 g
Límites en Alimentos sólidos. Valores mayores a:	275	400	10	4
	Energía kcal/100 ml	Sodio mg/100 ml	Azúcares totales g/100 ml	Grasas saturadas g/ 100 ml
Límites en alimentos líquidos. Valores mayores a:	70	100	5	3





**Muchas Gracias!**